

## バスの乗り降りが便利でスムーズになりました

(令和元年6月議会、令和2年12月議会)

### 地域公共交通へのICカード導入を提案

### 導入されました。

(導入日 令和3年2月26日)

#### ICカードの利点

- ・小銭の用意の心配がない(スムーズな支払いでバスの定時性も確保)
- ・ポイントをためて使える
- ・バスの中その他、コンビニでもチャージが出来る
- ・感染症対策にも有効
- ・乗降データを把握することにより、よりニーズに合ったルート編成等が可能
- ・市営バス・南部バスをはじめ Suica や PASMO 同様全国の公共交通(一部除く)や、コンビニ等各種お支払いにも利用可能。



詳しくはこちら



八戸圏地域連携ICカード「ハチカ」

また、令和5年1月17日に白山台公民館で開催された熊谷市長との『白山台地区公民館サロン』では、**白山台⇄市民病院への直通バスが必要**という意見が出されました。

## 冬の道路事情に向き合う

(令和2年3月議会)

### 除雪業者の皆様、毎年ありがとうございます

#### 現状

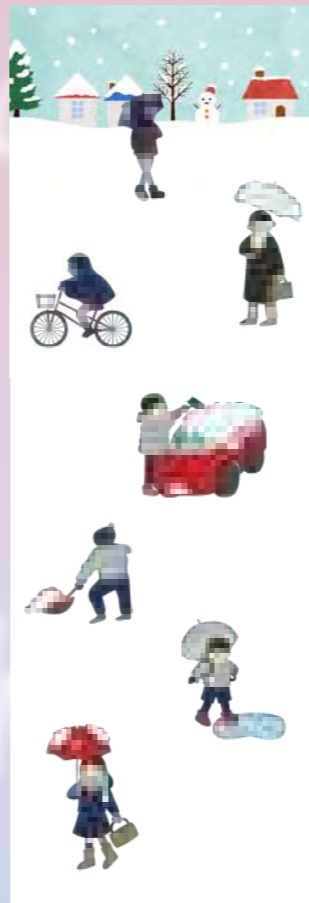
豪雪地域のような大雪は少ないものの、県南地域特有の湿った**重たい雪**による除雪作業の遅れや、寒波による気温低下に伴う**路面の凍結等**があります。

それによって

- ① 除雪により積み上げられた雪でできた死角で危険性が高まる。
- ② 歩行者が転倒した拍子に車と接触する危険性。
- ③ **除雪後に玄関とか車庫の前に残される寄せ雪**による弊害(仕事から帰って来て、寄せ雪で家にはいれず、不安がる子供を車に残したまま雪かきしたことも)。
- ④ **通学路としても使用されている生活道路の除排雪**も幹線道路と同様に重要。
- ⑤ 住宅密集地域では、大雪の際の**雪置き場がない**。(雪捨て場は馬淵川沿いに3か所整備されているが、自分の家の駐車スペースの前の雪片付けで精いっぱい、もしくはそれも困難な高齢世帯が増えていく中で、誰がどんな手段で川を渡って遠くの雪置場まで雪を運べるのか)

#### 提案

- ・地域の降雪量や気温、住宅の密集度、高齢者や共働き世帯の多さで優先順位を決めながら、必要な地域に大雪のあとだけでも、**排雪作業**を。
- ・除雪車両にGPS装置を搭載して、作業状況を管理する除雪の運行管理システムの導入を。このシステムは、スマートフォン等があれば、市民がいつでも除雪の実施状況を把握でき、渋滞の回避につながります。
- ・ふだん声を上げない方々の実情を把握し、**ニーズにこたえるためのアンケート**等意見収集の取り組み。
- ・除排雪については、自助、共助への理解、協力をさらにもお願いする。その分行政はこういうことを頑張りますという姿勢をお示しして欲しい。



## 新幹線発着時のメロディ♪が八戸小唄になりました

(令和3年9月議会)

#### 提案

東北新幹線八戸開業20周年を契機に、八戸駅の新幹線発車メロディに御当地メロディを採用し、観光誘致や地域の振興に活かすべき。

その後八戸市やVISIT八戸をはじめ多くの関連団体にご賛同いただき、JR東日本に要望していただき**12月の開業記念イベントから導入**していただきました。



昭和6年、当時の神田重雄市長が、全国に八戸市を売り込む観光御当地ソングとして誕生させた八戸小唄は90年以上愛され続けてきました。湊橋の流し踊りや鮫浜祭、中心街の七夕祭、長根公園で開催していた県南盆踊りで、人々が八戸小唄で盆踊りを踊る光景が目につく方も多いと思います。

八戸小唄を耳にする機会を増やし、八戸を離れた方にもふとしたとき口ずさんでいただけるうたとして、これからも愛されて行って欲しいものです。

また、八戸線の存続が注目視されている今、八戸線の車窓から見える港町八戸の風情や文化、そこに住む人々の気風を歌い上げたこの八戸小唄で、私たちが八戸線を応援していきたいと考えています。



## 安全な通学路のために

#### ●中居林小学校の通学路

氷雪による凍結時の坂道では歩行者が滑って車に接触するという危険性が高まります。

通学路の安全性を高めるために、中居林小学校脇の坂道にオートカマグを設置しました。

～オートカマグとは、車道路面に埋め込まれた「染み出し部」から液状凍結防止剤が出て、その上を通過する車のタイヤによって凍結防止剤を道路に散布するシステムです。



#### ●みんなの森のはらキッズ前のバス停(西白山台)

保育園等の送迎車、近隣店舗への出入り、通学路に使われている遊歩道等、車だけでなく子ども(自転車利用も含む)が多く利用する道路において、バスによる死角が発生しており危険と判断し、バスのダイヤ改正をしてもらいました。

